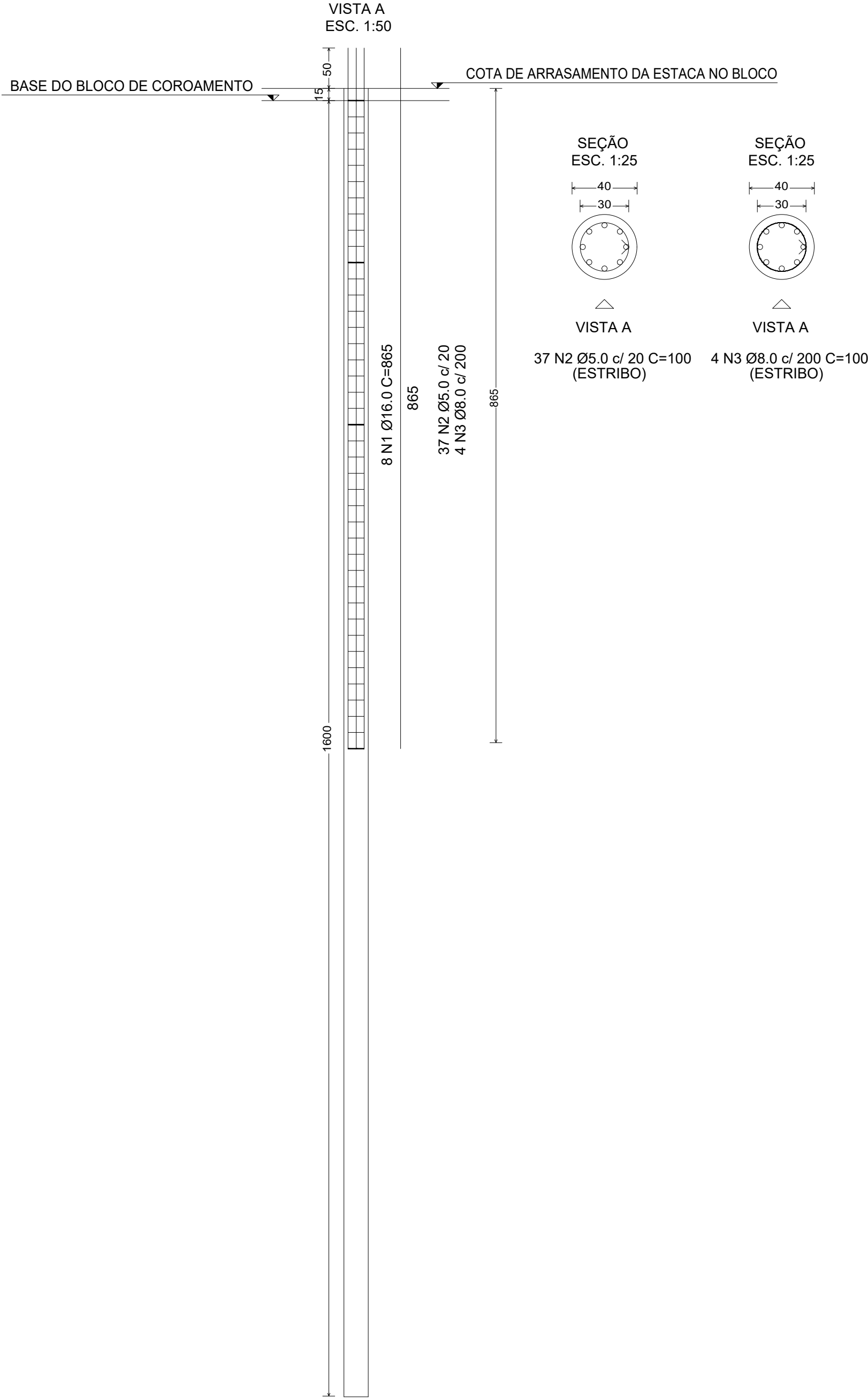
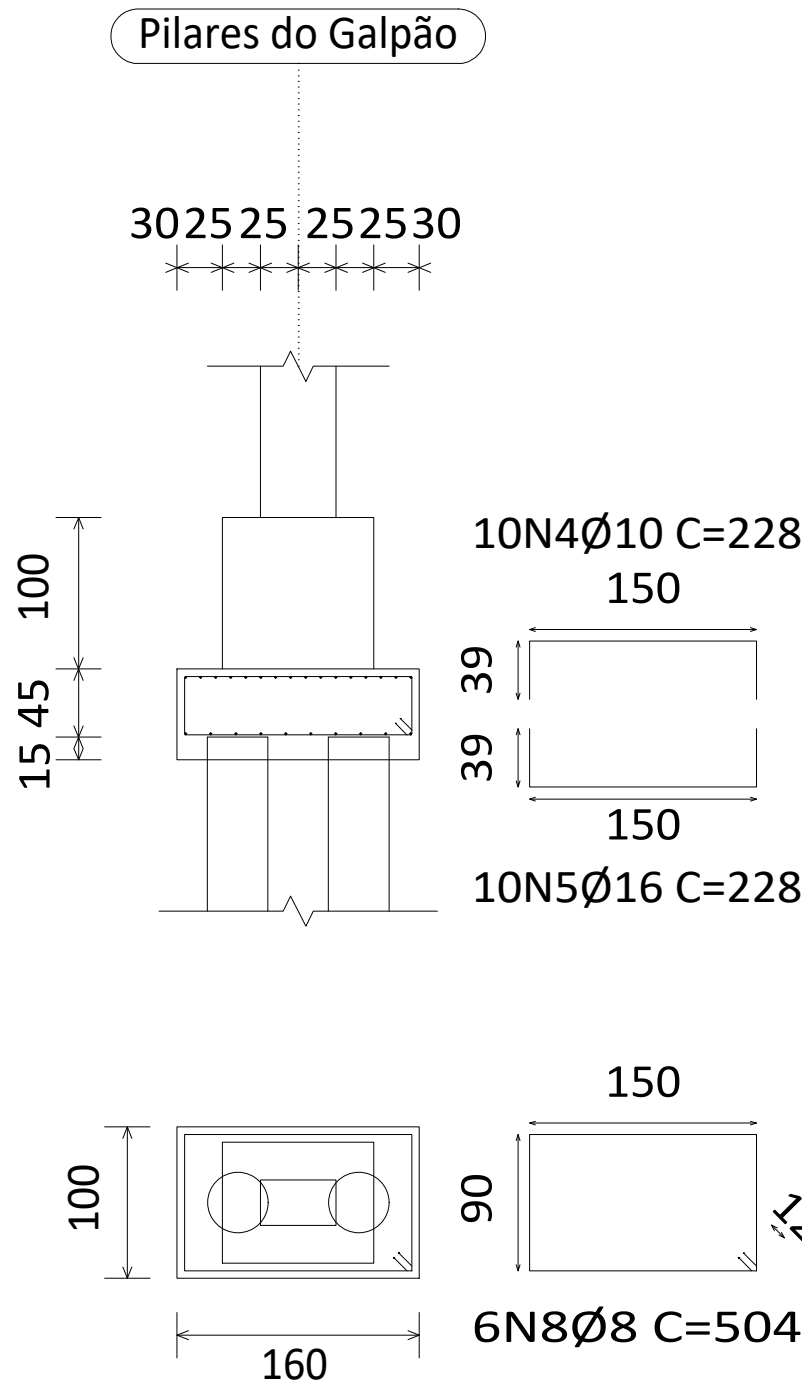


Fundações  
Desenho de fundações/blocos de coroamento/base de pilares  
Concreto: C30, em geral  
Aço das barras: CA-50 e CA-60  
Aço dos estribos: CA-50 e CA-60  
Escala 1:50

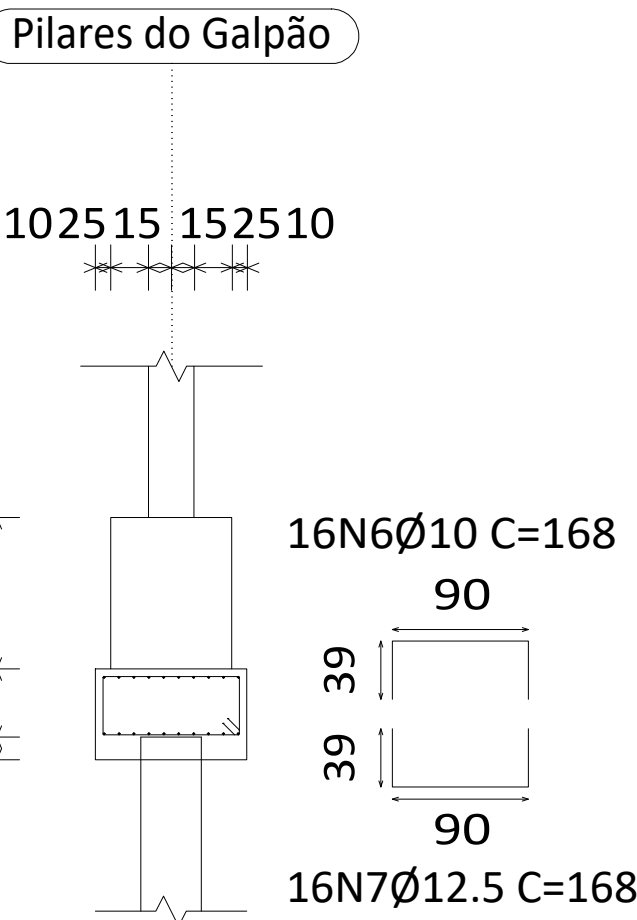
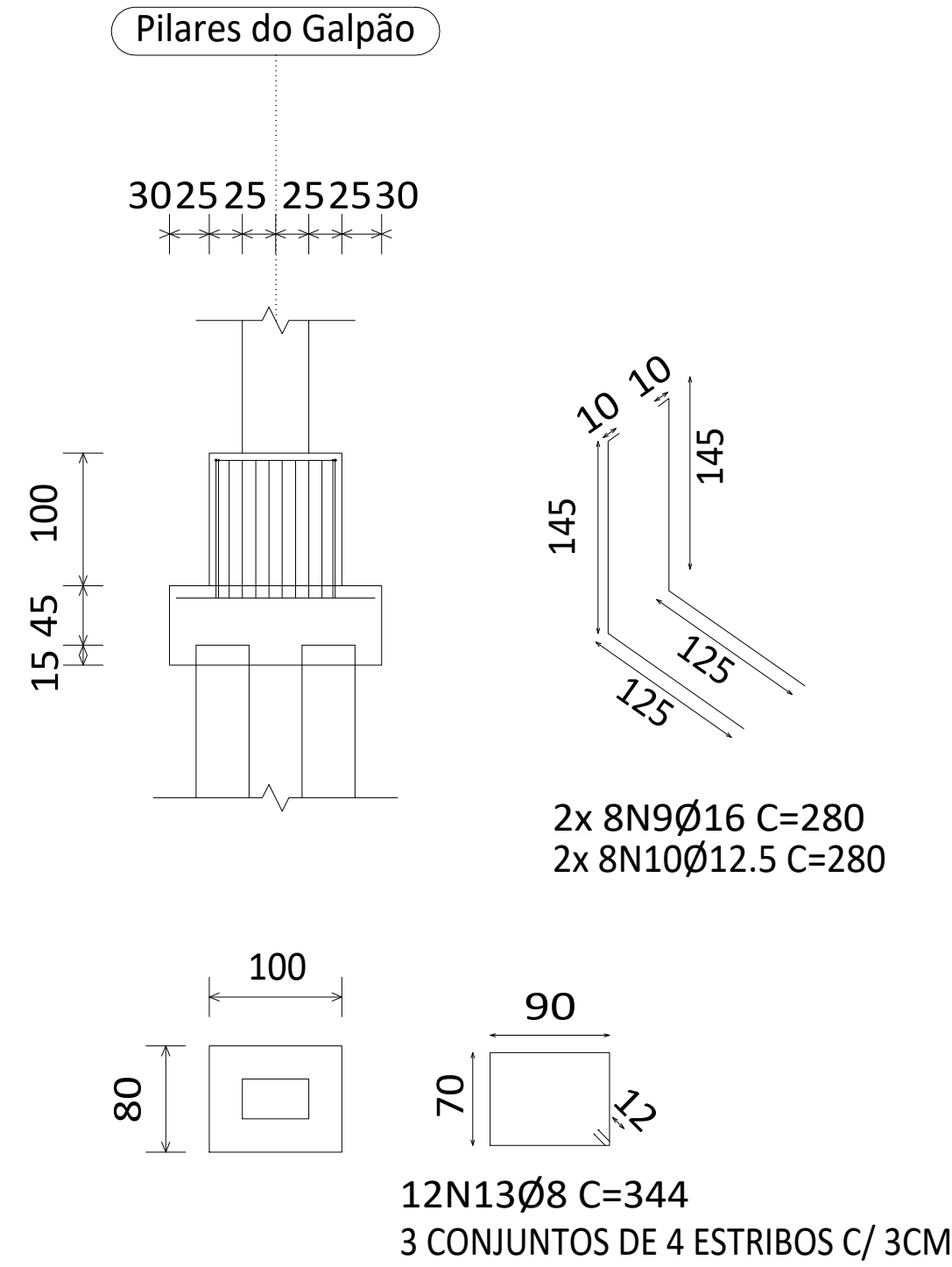
# ESTACA HÉLICE CONTÍNUA MONITORADA



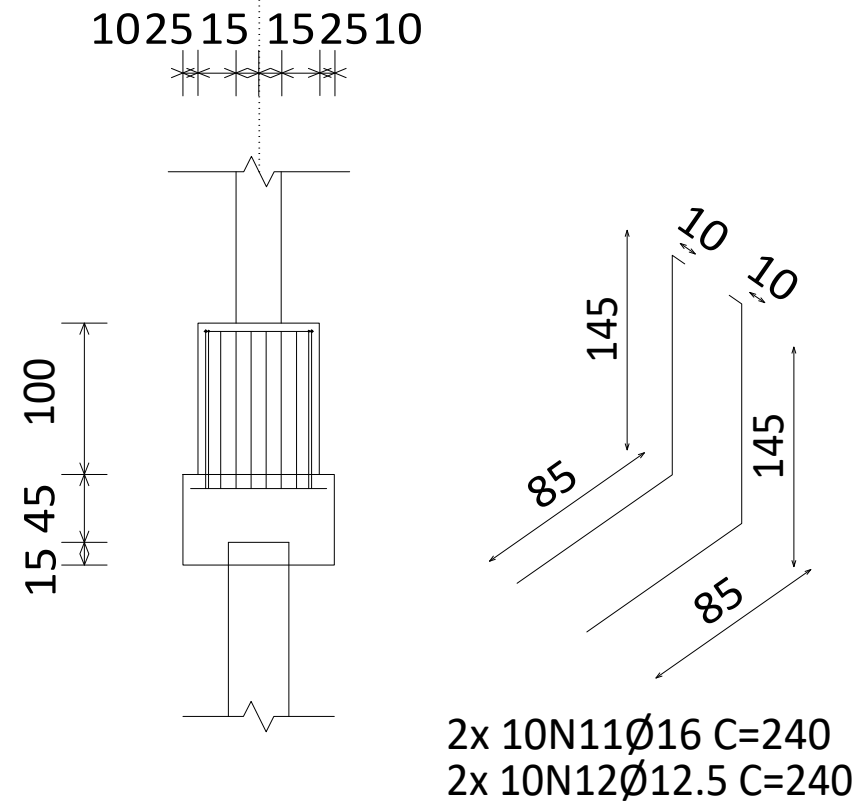
Bloco de Coroamento: E 40



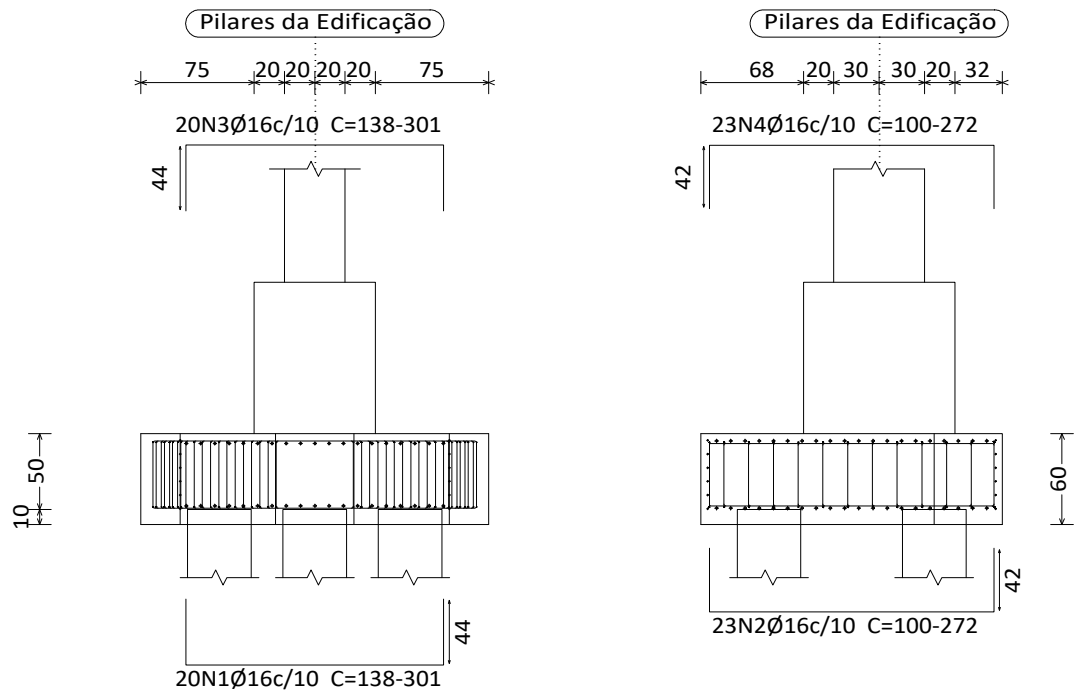
Base do Pilar: 80x100



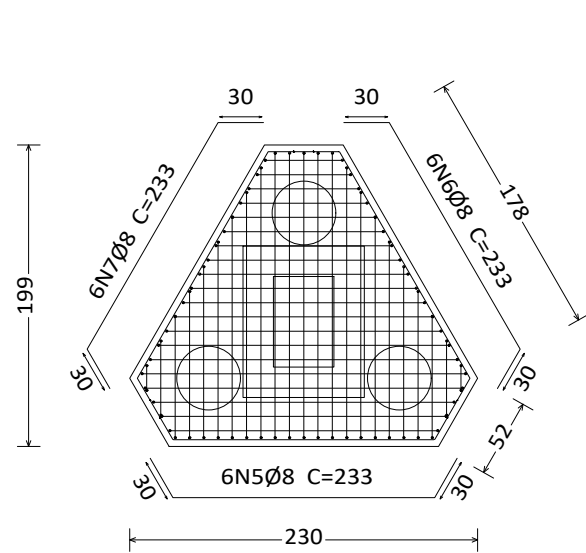
Pilares do Galpão



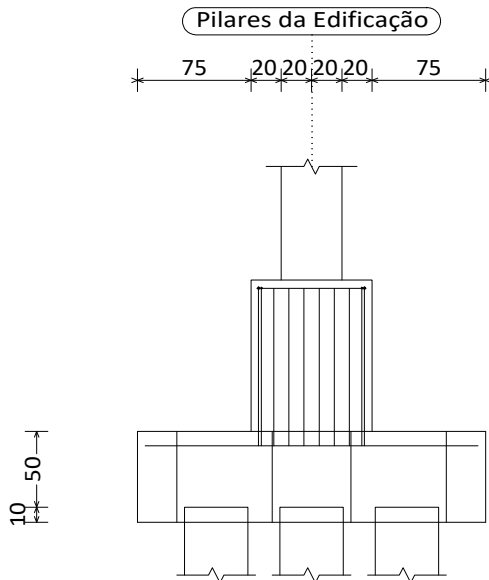
Bloco de Coroamento: E 40



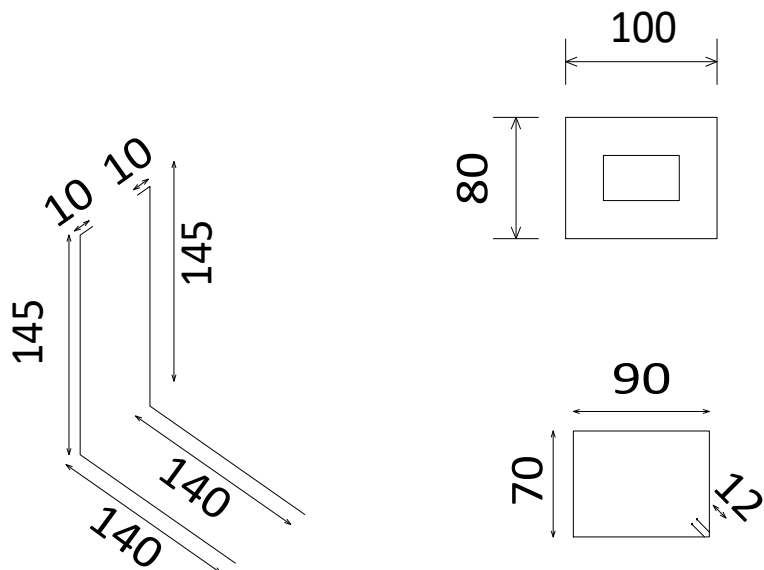
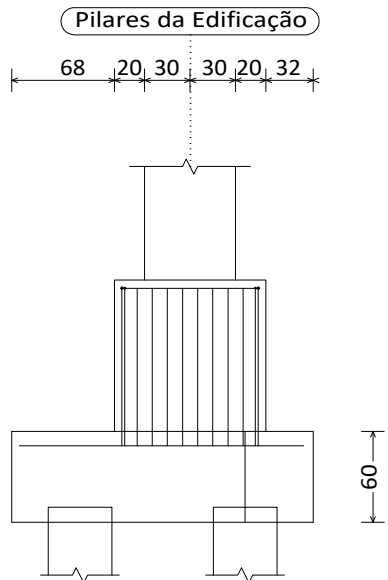
Estacas: E 42



Base do Pilar: 80x100



2x 10N8Ø16 C=295  
2x 10N9Ø12.5 C=295



12N12Ø8 C=344  
3 CONJUNTOS DE 4 ESTRIBOS C/ 3CM

2x 8N10Ø16 C=295  
2x 8N11Ø12.5 C=295

Elemento	Pos.	Diam.	Q.	Dob. (cm)	Reta (cm)	Dob. (cm)	Comp. (cm)	Total (cm)	CA-50 (kg)	CA-60 (kg)
Fundações do Galpão	4	Ø10	10	78	150		228	2280	14.1	
	5	Ø16	10	78	150		228	2280	36.0	
	6	Ø10	16	78	90		168	2688	16.6	
	7	Ø12.5	16	78	90		168	2688	25.9	
	8	Ø8.0	6				504	3024	12.0	
	9	Ø16	2x8		280		280	4480	70.7	
	10	Ø12.5	2x8		280		280	4480	43.2	
	11	Ø16	2x10		240		240	4800	75.8	
	12	Ø12.5	2x10		240		240	4800	46.3	
	13	Ø8.0	12		344		344	4128	16.3	
	Total+10% (x56):								392.6	21985.6
									Ø4.2: 0.0	0.0
									Ø8.0: 31.1	0.0
									Ø10: 33.8	0.0
									Ø12.5: 127.0	0.0
									Ø16: 200.8	0.0
									Total: 392.6	0.0
								(x56): Ø4.2: 0.0	0.0	0.0
									Ø8.0: 1741.6	0.0
									Ø10: 1892.8	0.0
									Ø12.5: 7112.0	0.0
									Ø16: 11244.8	0.0
									Total: 21985.6	0.0

Elemento	Pos.	Diam.	Q.	Dob. (cm)	Reta (cm)	Dob. (cm)	Comp. (cm)	Total (cm)	CA-50 (kg)	CA-60 (kg)
Fundações da Edificação	1	Ø16	20		VAR.		VAR.	4640	73.2	
	2	Ø16	23		VAR.		VAR.	4830	76.2	
	3	Ø16	20		VAR.		VAR.	4640	73.2	
	4	Ø16	23		VAR.		VAR.	4830	76.2	
	5	Ø8	6	30	173	30	233	1398	5.5	
	6	Ø8	6	30	173	30	233	1398	5.5	
	7	Ø8	6	30	173	30	233	1398	5.5	
	8	Ø16	2x10		295		295	5900	93.1	
	9	Ø12.5	2x10		295		295	5900	56.8	
	10	Ø16	2x8		295		295	4720	74.5	
	11	Ø12.5	2x8		295		295	4720	45.5	
	12	Ø8.0	12		344		344	4128	16.3	
	Total+10% (x17):								661.8	11248.9
									Ø4.2: 0.0	0.0
									Ø8: 36.1	0.0
									Ø10: 0.0	0.0
									Ø12.5: 513.1	0.0
									Ø16: 112.6	0.0
									Total: 661.8	0.0
								(x17): Ø4.2: 0.0	0.0	0.0
									Ø8: 613.7	0.0
									Ø10: 0.0	0.0
									Ø12.5: 8722.7	0.0
									Ø16: 1914.2	0.0
									Total: 11248.9	0.0

Resumo Aço Estaca		Comp. total (m)	Peso + 10% (kg)	Total (163 un)
Detalhamento fundação				
CA-50	1	Ø16.0	69.20	120.12
CA-60	2	Ø5.0	37.00	6.27
CA-50	3	Ø8.0	4.00	1.74
Total	CA-50		121.86	19863.18
Total	CA-60		6.27	1022.01

- 163 ESTACAS Ø 40 - 16,00m;  
- ARMADURA LONG.: 8 Ø 16.0mm;  
- ARMADURA TRANS.: 37 Ø 5.0mm c/ 20cm; 4 Ø 8.0mm c/ 200cm.

PROJETO	PROPRIETÁRIO
	COMPANHIA DE TERMINAIS ALFANDEGADOS DO PIAUÍ CNPJ 19.045.674/0001-30

R01	06-02-2026
R00	19-12-2025
REV	DATA
	DESCRIÇÃO

<b>Porto Piauí</b> COMPANHIA DE PORTOS, TERMINAIS E HIDROVIAS DO PIAUÍ - PORTO PIAUÍ CNPJ 19.045.674/0001-30 Av de Acesso ao Porto, s/n - Praia de Atalaia - Luís Correia, PI	
Título do Projeto: GALPÃO TPLC	Código do Projeto: TEL.CLR.PES00
Endereço do Serviço: AV. TERESINA, S/N - BAIRRO ATALAIA LUÍS CORREIA - PI	Disciplina: <b>ECP</b>
Conteúdo: PROJETO ESTRUTURAL DO GALPÃO TPLC - FUNDAÇÕES	Prancha: <b>05/08</b>
Desenho: GABRIEL LIMA	Fase: EXECUTIVO
Escala: INDICADA	Data: JAN/26
Revisão: REV00	